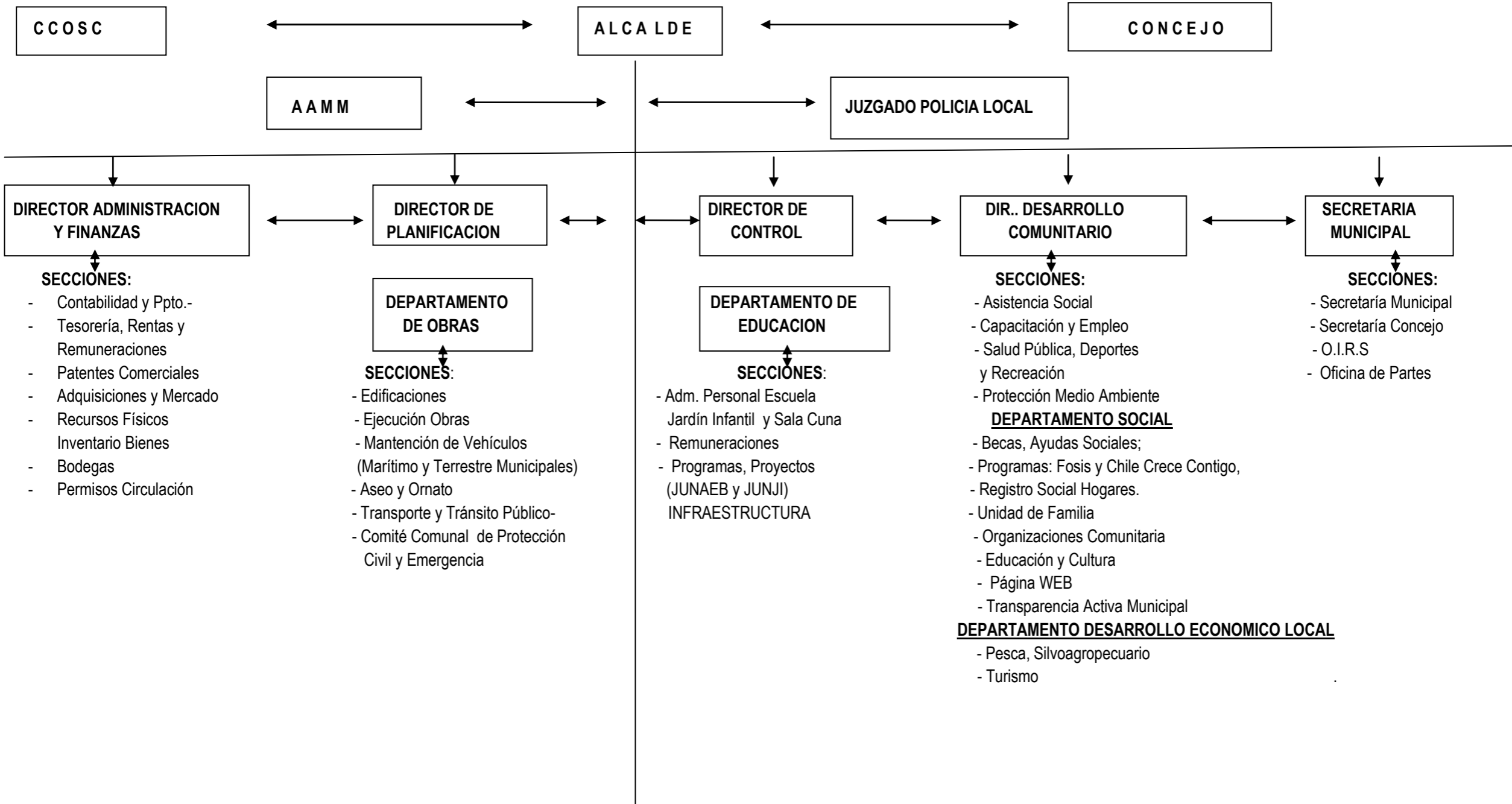


**ORGANIGRAMA DE ESTRUCTURA MUNICIPALIDAD DE TORTEL**



CCOSC

ALCALDE

CONCEJO

AAMM

JUZGADO POLICIA LOCAL

**DIRECTOR ADMINISTRACION Y FINANZAS**

**DIRECTOR DE PLANIFICACION**

**DIRECTOR DE CONTROL**

**DIR.. DESARROLLO COMUNITARIO**

**SECRETARIA MUNICIPAL**

- SECCIONES:**
- Contabilidad y Ppto.-
  - Tesorería, Rentas y Remuneraciones
  - Patentes Comerciales
  - Adquisiciones y Mercado
  - Recursos Físicos
  - Inventario Bienes
  - Bodegas
  - Permisos Circulación

- DEPARTAMENTO DE OBRAS**
- SECCIONES:**
- Edificaciones
  - Ejecución Obras
  - Mantenimiento de Vehículos (Marítimo y Terrestre Municipales)
  - Aseo y Ornato
  - Transporte y Tránsito Público-
  - Comité Comunal de Protección Civil y Emergencia

- DEPARTAMENTO DE EDUCACION**
- SECCIONES:**
- Adm. Personal Escuela
  - Jardín Infantil y Sala Cuna
  - Remuneraciones
  - Programas, Proyectos (JUNAEB y JUNJI)
  - INFRAESTRUCTURA

- SECCIONES:**
- Asistencia Social
  - Capacitación y Empleo
  - Salud Pública, Deportes y Recreación
  - Protección Medio Ambiente
- DEPARTAMENTO SOCIAL**
- Becas, Ayudas Sociales;
  - Programas: Fosis y Chile Crece Contigo,
  - Registro Social Hogares.
  - Unidad de Familia
  - Organizaciones Comunitaria
  - Educación y Cultura
  - Página WEB
  - Transparencia Activa Municipal
- DEPARTAMENTO DESARROLLO ECONOMICO LOCAL**
- Pesca, Silvoagropecuario
  - Turismo

- SECCIONES:**
- Secretaría Municipal
  - Secretaría Concejo
  - O.I.R.S
  - Oficina de Partes

